

Une exposition de photos pour fêter « 50 ans de vivre et faire ensemble »

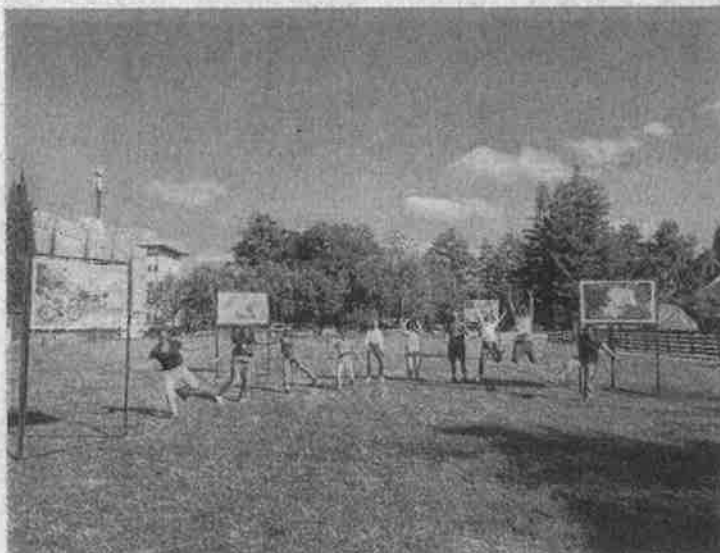
Le centre social La Pépinière et le collectif À Propos mettent en avant le quartier Dufau-Tourasse dans une exposition présentée jusqu'au 13 octobre prochain sur l'îlot Kennedy.

Les visages et l'architecture du quartier Dufau-Tourasse s'affichent en grand depuis quelques jours au cœur de l'îlot Kennedy. Jusqu'au 13 octobre, le collectif À Propos et la Pépinière y proposent une exposition de quinze clichés capturés directement par des habitants. On y découvre la vie quotidienne de ce quartier géographiquement au centre de la ville et dont le centre social est l'un des poumons.

Quinze photos, cinq thèmes

« Les habitants avaient envie de dire que leur quartier était beau », souligne le photographe Philippe Glorieux, qui a animé ces travaux auxquels ont participé une quinzaine d'habitants. Le collectif À Propos a ainsi procédé à une sensibilisation à l'image et à une initiation technique pour permettre aux habitants de maîtriser au mieux l'outil photographique. « Il fallait de belles photos, avec un beau rendu », souligne Philippe Glorieux, dont le collectif a directement réalisé les tirages.

Environ un millier de photos ont été réalisées. Seules quinze ont été conservées à travers



Les photographies ont été réalisées par des habitants du quartier. © COLLECTIF À PROPOS

cinq thèmes qui racontent le quartier : scènes de vie, urbanismes, mobilité, bancs et portraits. Le travail a démarré en mai dernier avant de se poursuivre durant l'été.

Le public pourra notamment découvrir l'exposition lors des cinquante ans de la Pépinière qui seront célébrés ce vendredi soir et surtout samedi. La batucada doit d'ailleurs démarrer depuis l'exposition à partir de 14 heures.

En attendant ce week-end, les habitants sont déjà curieux de découvrir les clichés de cette expo en plein air. « C'est aussi un moyen de mettre la culture dans la rue », embraye Simon Allard, le directeur de la Pépinière, alors qu'une dame fait le tour des clichés pour les photographier. « Quand on

l'installait c'était l'effervescence », poursuit le directeur, pour qui le choix de l'installer sur l'îlot Kennedy allait de soi. « On s'est dit quand le projet immobilier a été abandonné que nous n'avions jamais vraiment proposé de choses dessus, c'est pourtant un lieu central, et c'est porteur de sens ».

Aussi à la MJC des Fleurs

Soulignons également qu'une autre série de clichés est visible à la MJC des Fleurs. Ces photos ont également été réalisées avec le collectif À Propos dans le cadre du demi-siècle de la MJC, créée la même année que la Pépinière. À peine plus vieux, les quartiers Dufau-Tourasse et Saragosse sont ainsi mis en valeur comme il se doit par ces deux expositions. KEVIN ESTRADA